

ひまわり

花言葉 ～あなたを見つめる～



放射線科

Radiology

放射線科医長

たしろ くにゆき

田代城主

放射線科専門医
PET核医学認定医



細胞レベルでの機能を見る核医学検査

放射線科の主な診療内容としましては、各科の院内ドクターや開業医の先生方から依頼されたCTやMRI等の検査画像に対する画像診断報告書の作成が主な業務となります。全身すべての検査を対象としております。

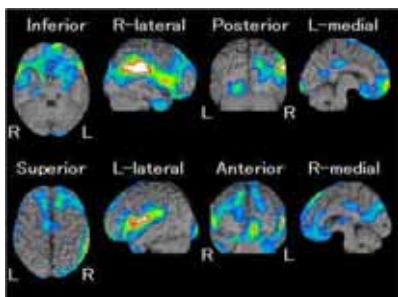
私は、放射線科専門医を取得しており、画像に関するすべてが専門ですが、その中でも専門分野は核医学検査です。比較的馴染みが少ない分野かと思いますが、当院は近隣で唯一、核医学検査を行えるガンマカメラを有しております。基本的にCTやMRIは体や病気の“形態”を見る検査ですが、核医学検査では臓器の細胞レベルでの“機能”を見ることができます。

当院に昨年末に導入された最新型マルチスライスCTでは、冠動脈の狭窄を正確に検出できるようになりご好評をいただいておりますが、冠動脈に狭窄が存在しても実際に心筋細胞に虚血があるとは限りません。患者さんに運動などの負荷をかけて、その状態で心臓の血流はどうか？という疑問に答えることができるのは、現状では核医学検査のみです。米国では、バイパスやPCIの適応を決める際には、核医学検査が必ず行われています。日本ではまだそこまでは認知されていませんが、徐々に核医学検査の重要性が見直されてきています。

当院でも内科の先生の先進的取り組みにより、心筋負荷検査の件数が増加してきています。その他、脳血流核医学検査を利用した認知症疾患の診断は全国的に検査数が伸びており、トピックスとなっています。当院では今のところ認知症疾患に対する検査はほとんど行われていませんが、認知症疾患の診療において大きな一助となると思いますので、興味があれば是非ご相談いただけますと幸いです。



ガンマカメラ



脳血流核医学検査画像

(統計学的解析画像：色のついた部分は血流が少ない部分を示します)

また、核医学検査の範疇であるPET検査も私の得意な分野であり、PET核医学認定医を取得しております。残念ながら、当院を含めて近隣ではPET装置が導入されていませんが、CTやMRIの診断をする中で、PET検査が有用であろうと思われる症例については適宜リコメンドさせていただきたいと存じます。検査の適応などご不明な点がありましたらご相談ください。

現在、保険適応の問題が大きいですが、私としては近い将来、基本的にがん患者の診断にはすべてPET検査を行うという時代が来ると考えています。

放射線科の連携 ～広い領域のカバー～

放射線科のカバーする領域は広く、その他、放射線治療や肝臓等の血管内治療も行っております。

しかしながら、近年の放射線科に関連する機器や業務の進歩は目覚しく、一人の放射線科専門医ですべてに対応することは困難となっています。

当院の放射線科は、熊本大学放射線医学教室と密に連携しており、放射線治療については放射線治療の経験が多い専門の医師を招聘して診療を行っています。週1度（金曜日）予約制ということでご迷惑をお掛けいたしますが、安全な放射線治療を行うためにご理解をお願いいたします。

血管内治療に関しても適宜、医師を招聘して治療を行っています。また、画像診断分野も臓器別などの細分化が進んでおり、大学病院等の専門医が多数在籍する病院では頭や、骨関節といったそれぞれの医師の得意分野の診断を分担して担当しています。

当院で行われた検査につきましては、一応、すべて私が診断を担当しておりますが、判断に迷うような難しい症例も日々の中で多数ございます。そのような場合は、熊本大学連携画像診断センターに画像を送信し（遠隔画像読影システム）、その分野を得意とする“専門医の中の専門医”の意見を伺って報告書を作成しております。

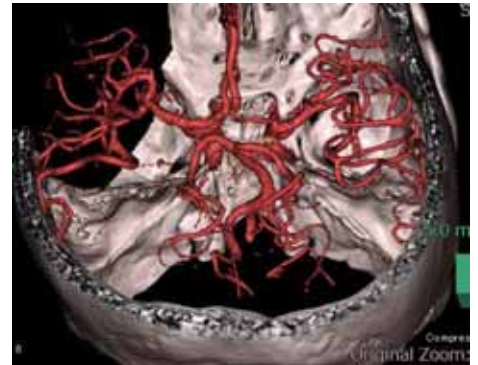
当院の放射線技術科では、放射線技師、看護師、また地域医療連携室と全員で協力しながら、院内外の先生方に質の高い検査を提供できるよう日々努力しております。何か困ったことや疑問などがございましたら、是非お気軽にご連絡いただけますと幸いです。



心臓血管の画像



骨盤部血管の画像



脳内部血管の画像

放射線科の検査について（お知らせ）

CT・MRIの検査予約について

昨年末にCT機器を最新式に更新し、撮影時間が短縮いたしました。このことから、CT検査の予約枠を拡大いたしました。CT検査につきましては、平日 8時40分から16時30分まで終日検査予約が可能となりました。なお、MRI検査については、従来どおり平日午後（13時～16時）の検査予約になります。

| 区分 | 検査時間帯 |
|-------|--------------------|
| C T | 平日 8時40分から16時30分まで |
| M R I | 平日 13時から16時まで |

返書（読影レポート）の取り扱いについて

原則としまして、返書の返信期限は「検査翌日中」とさせていただきます。これまで返書報告は、原則、検査当日中といたしておりましたが、紹介検査の受入数増加に伴い、検査後に患者さんをお待たせしての報告書作成が難しくなることが予想されます。また、昨年末より熊本大学放射線医学教室連携遠隔画像診断センターによる遠隔読影システムも導入しており、より専門的な画像診断が必要な場合に利用しております。ただし、遠隔診断の場合、原則としまして、診断結果の報告受信は翌日になります。以上の事情により、より正確かつ質の高い報告書作成のためにご理解をお願いいたします。

なお、患者さんのご都合等を含め、お急ぎの検査のご依頼は極力、これまでどおり当日に返信いたしますのでご遠慮なくご相談くださいますようお願い申し上げます。

部署紹介



麻酔科外来

麻酔科ではペインクリニック外来と術前診察を行っています。ペインクリニック外来で治療している主な疾患は、帯状疱疹および帯状疱疹後神経痛、頸椎症や頸肩腕症候群などの頸肩腕痛、外傷性頸部症候群、顔面神経麻痺・痙攣、幻肢痛、癌疼痛などで、痛みとそれに関与する病態に対して幅広く診療を行っています。それぞれの患者さんの症状に合わせた薬物療法、神経ブロック、赤外線照射（スーパーライザー）、ボトックス治療などを行っています。

術前診察では、麻酔科医による診察と麻酔説明の後、手術室看護師による術前オリエンテーションを行っています。

麻酔科外来は救急外来の隣にあり、2名の医師で診療しています。看護師は手術室看護師が日替わりでペインクリニック外来を1名、術前オリエンテーションを2～3名で担当しています。

朝から行われる手術麻酔のスケジュールもあるため、診察受付時間は8：30～9：00までとさせていただきます、他の外来よりも早く受付を終了しております。曜日によっては、外来診療自体を早く終わることもあるのでご了承ください(9：30には外来診療を終えることもあります)。なお、ペインクリニック外来の紹介患者さんの初診外来診察は火曜日・金曜日、再診の外来診療日は月・水・金曜日となっておりますのでご協力をお願いします。

患者さんに対しては思いを聞き、ご希望に沿った診療や看護が受けられるようスタッフ一同、努力しています。受診希望の患者さんがいらっしゃいましたら、是非ご紹介ください。

水曜勉強会

本勉強会は、院外医療関係者の方も自由に参加できます。
(事前申込みは必要ありません。当日、ご来院ください)

開催場所 出水総合医療センター 2階講堂
開催時間 17時30分から18時30分まで

| | |
|----------|---|
| 2月3日(水) | 1. 救急外来症例検討会 外科 花田法久先生、内科 吉井博先生、救急外来スタッフ 2. 医療ガス安全研修 医療ガス安全委員会 |
| 2月10日(水) | 1. 医療安全研修 「医薬品安全管理について」 薬剤科 中村千鶴子 2. 看護研修報告 1病棟 杉野師長 3. 看護研修報告 透析室 淵上師長 |
| 2月17日(水) | 平成21年度 第2回クリニカルパス大会 クリニカルパス委員会 |
| 2月24日(水) | 平成21年度 第2回院内学術講演会 発表部署 1. 透析室 2. 外科系外来 3. 臨床検査科 |
| 3月3日(水) | 1. 救急外来症例検討会 外科 花田法久先生、内科 吉井博先生、救急外来スタッフ 2. 医療安全研修「誤嚥の窒息の対処について」 医療安全管理委員会 中村元和 主任 |

診療受付時間 8時30分～11時まで

ただし、小児科、放射線科は一部午後診察の予約を受付けますので、事前に地域医療連携室にご相談ください。

出水総合医療センター 2月の外来診療表

| 診療科 | 月 | 火 | 水 | 木 | 金 |
|---------------------|---|----------|------------------|-------|--------------------|
| リウマチ科 リハビリテーション科 | 中沢不二雄 | | 中沢不二雄 | | 中沢不二雄 |
| 内科 | 吉井 博 | 吉井 博 | | | 吉井 博 |
| | | 楠元孝明 | 楠元孝明 | 楠元孝明 | |
| | 月～金午後：冠動脈CT、月・水：心筋シンチ、水・木：経食道エコー、 | | | | |
| 代謝内分泌科 | 前田貴子（第2月曜日） 河島淳司（第4・5月曜日） 本吉貞俊（第1・3月曜日） | | | | |
| | 月曜日のみの予約診療となります。診察予約定員は3人までになります。 | | | | |
| 肝臓内科 | | | 呉 健 （第2・4水曜日） | | |
| | 水曜日のみの予約診療となります。食事を抜いてお越しください。 | | | | |
| 呼吸器内科 | | | | 安田國士 | |
| | 患者さんのご紹介は、できるだけ早めの時間帯にお願いいたします。 | | | | |
| 外科 | 花田法久 | 川田康誠 | 大熊 利忠 | 吉田 泰 | 花田 法久 |
| | 火・木 午前：乳腺精密検査、腹部エコー（要予約） | | | | |
| 整形外科 | 野尻 良基 | 野尻 良基 | 野尻 良基 | 手術日 | 有馬正彦 |
| | 東 午郎 | 東 午郎 | 有馬正彦 | | 東 午郎 |
| 脳神経外科 | 小山 太郎 | | 小山 太郎 | | 小山 太郎 |
| | | 瀬戸 弘 | 瀬戸 弘 | 瀬戸 弘 | |
| | 診察・検査予約は、できるだけ火曜日以外でお願いします （火曜日は手術予定日となります。緊急は除く） | | | | |
| | 月・水・金：午後 脳血管造影（要事前診察）、火・木：午前 脳ドック（要予約） | | | | |
| 小児科 午後診察は 予約制 | 河野 幸春 | 河野 幸春 | 河野 幸春 | 河野 幸春 | 河野 幸春 |
| | 倉内宏一郎 | 倉内宏一郎 | 倉内宏一郎 | 倉内宏一郎 | 倉内宏一郎 |
| | | 健診 | 予防接種 | 心臓健診 | |
| 眼科 | 喜井裕哉 | 喜井裕哉 | 喜井裕哉 | 喜井裕哉 | 喜井裕哉 |
| | 大井城一郎 | 大井城一郎 | 大井城一郎 | 大井城一郎 | 大井城一郎 |
| | 診察・検査予約はできるだけ月・木以外でお願いします（緊急は除く） | | | | |
| 泌尿器科 | 河野 幸弘 | 河野 幸弘 | 河野 幸弘 | | 河野 幸弘 |
| | 江浦瑠美子 | 江浦瑠美子 | 江浦瑠美子 | 江浦瑠美子 | |
| | 月・水・金の午後(14:00)から前立腺生検・RP造影・尿道（尿管）ステント留置 | | | | |
| 麻酔科 | | 松本 真一 | 松本 真一 | 松本 真一 | 松本 真一 |
| | 竹下 次郎 | 竹下 次郎 | 竹下 次郎 | 竹下 次郎 | 竹下 次郎 |
| | | ペインクリニック | | | ペインクリニック |
| | 紹介患者様の初診外来診察は、火・金の午前のみとなります。 （外来受付 8:30～9:00まで） 再診の外来診察日は、月・水・金曜日になります。 | | | | |
| 皮膚科 | | | | 増口信一 | |
| | 皮膚科診察は、木曜日（午前中）のみにになります。 | | | | |
| 婦人科 | 坂本能基 | 手術日 | 坂本能基 | 坂本能基 | 坂本能基 |
| 放射線科 | 休診 | 休診 | 休診 | 休診 | 斉藤哲雄 （午前のみ・要予約） |
| | 放射線科の検査予約は、月～金曜日、受け付けております。（要予約） 地域医療連携室にご相談ください。 | | | | |

急患の診察は、担当科医師もしくは地域医療連携室にご相談ください。

【基本理念】

私たちは良質な医療を提供し、市民に信頼される病院を目指します。

【基本方針】

1. 市民が必要とする地域医療の提供に努めます。
2. 患者様の立場に立った医療を行います。
3. 地域完結型医療における基幹病院としての役割を果たします。

【行動指針】

1. 患者様に十分な説明を行い同意のもとに医療を行います。
2. 和の心を持って、チーム医療を行います。
3. 常に向上心を持ち、協力して病院の改善に取り組みます。

【患者様の権利】

1. 患者様は、生命・身体・人格を尊重される権利があります。
2. 患者様は、平等な医療を受ける権利があります。
3. 患者様は、最善の医療を受ける権利があります。
4. 患者様は、診療に関して十分な説明を受ける権利があります。
5. 患者様は、自らの状況を理解するために、必要な情報を得る権利があります。
6. 患者様は、治療方法などを自分の意思で決定できる権利があります。
7. 患者様は、プライバシーが守られる権利があります。

【患者様の義務】

1. 患者様は、ご自身の健康に関する情報を提供する義務があります。
2. 患者様は、病院のルールを守り、医療に参加する義務があります。
3. 患者様は、他の患者様の医療を妨害しない義務があります。
4. 患者様は、医療費を支払う義務があります。