

ひまわり

花言葉 ～あなたを見つめる～



当院における脳卒中地域連携クリニカルパスの運用状況について

院長 瀬戸弘 脳神経外科副部長 國徳尚子

平成21年4月1日から出水郡内において、出水郡医師会「脳卒中地域連携クリニカルパス」（以下、「脳卒中連携パス」と略す）の運用が開始されました。

当院では、同年10月1日から脳卒中連携パスの運用が開始となり、平成21年度の症例数は、15人でした。（平成21年度の脳卒中入院患者数は224人）

症例数は、まだ少ない状況ですが、今後も継続的に取り組んでまいりたいと考えておりますのでよろしくごお願い申し上げます。

なお、当院における運用上の改善点として、下記の内容を考えています。

運用上の改善点

1. 職員間の横断的な理解、認識、取り組みの強化

当院で疾病毎のクリニカルパスを使用しており、帳票の整合性（重複記入の軽減）など検討、整備する必要があります。

2. 院内での運用体制（システム）の整備

基本的に帳票ベースであり、誰が記入するのか、帳票の記入チェック、保存のあり方など工夫する必要があります。今後、パソコン（院内LAN）で相互の情報共有、記入ができるような整備も検討する必要があります。

3. 患者情報の提供のあり方

脳卒中連携パスは、最終的に開業医の先生、介護保険施設などに患者情報を引き継ぐツールと言えます。今後は、開業医の先生を初め、情報を受け取られる方々が「役立つ、有効」と感じていただける情報であるよう、脳卒中連携パス参加機関と相談しながら取り組んでいく必要があると考えています。

水曜勉強会

本勉強会は、院外医療関係者の方も自由に参加できます。
（15日は、事前申込みは必要ありません。当日、ご来院ください）

開催場所 出水総合医療センター 2階講堂

開催時間 17時30分から18時30分まで

9月15日（水） TQMキックオフ大会 TQM委員会

9月22日（水） 消防訓練 災害対策プロジェクト委員会

9月30日（木） 開始時間 18:30

木曜日の開催

要事前申込

詳細は後ページに掲載

出水地域脳卒中連携ネットワーク研究会

特別講演「脳卒中診療ネットワークの構築

-医療連携と地域連携パス-

熊本市市民病院 神経内科部長 橋本洋一郎 先生

内容は、講師の都合などにより変更になる場合もございます。

出水総合医療センターが県内で2箇所目の 日本脳ドック学会認定施設に認定されました！！



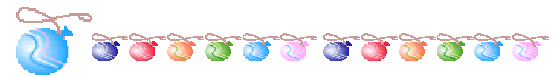
脳ドック検診内容

料金：36,000円 税込み

項目	検査内容
問診・診察	触診、聴診、腹囲、血圧測定、標準体重、肥満度
尿検査	蛋白、潜血、沈査、比重、尿糖
血液学的検査	赤血球数、白血球数、血小板数、ヘモグロビン、ヘマトクリット、血液像、HbA1c フィブリノーゲン
生化学的検査	総蛋白質、アルブミン、BUN、Cr、尿酸、中性脂肪、総コレステロール HDL-C、GOT、GPT、LDH、ALP、 γ -GTP、血糖、LDL-コレステロール
生理検査	心電図検査、眼底検査
X線他	頸部超音波検査、MRI・MRA（頭部コンピューター断層撮影）
その他	平衡機能検査

申込み・問合せ先 出水総合医療センター医事課 67-1611

開放型病床利用のご案内



当院では、開放型病床を6床設置しております。

ご利用は、事前登録、登録後の利用申込みなどが必要になりますので、地域医療連携室にご相談ください。

（問い合わせ） 地域医療連携室 直通電話 67-1769（担当:上原）

当院の開放型病床をご利用され、共同診療・指導を行った場合、開放型病院共同指導料が算定できます。
開放型病院共同指導料(I) 350点（患者1人1日につき1回算定できます）



第1回 出水地域脳卒中連携ネットワーク研究会のお知らせ

日時 平成22年9月30日（木）

受付/18:00 開会/18:30 閉会/20:30

場所 出水総合医療センター2階講堂 出水市明神町520番地

TEL 67-1657 FAX 67-1769

基調講演 18:45～19:45 座長：出水総合医療センター院長 瀬戸 弘

『脳卒中診療ネットワークの構築-医療連携と地域連携パス-』

熊本市市民病院 神経内科 部長 橋本洋一郎 先生

現況報告 19:45～20:30 座長：脳神経外科副部長 國徳 尚子

『脳卒中連携パスの運用状況』について

出水総合医療センター地域医療連携室 社会福祉士（10分）

出水総合医療センターリハビリテーション技術科技師（10分）

出水総合医療センター病棟看護主任（10分）

事前に参加申込みが必要です。参加申込は地域医療連携室へお願いします。

新任医師の紹介

はじめまして!

小児科部長

わだあきひろ
和田昭宏



専門・得意分野

小児科・小児循環器

専門医資格・所属学会等

日本小児科学会専門医

日本小児循環器学会暫定指導医

前任地

済生会川内病院

新任のあいさつ

平成13～14年度に在籍させていただきました。以来、お久しぶりです。懐かしいです。微力ながら、地域の皆さんのお役に立てるよう頑張りますのでよろしくお願いいたします。

小児科医師

いしかわたまよ
石川珠代



専門・得意分野

患児の母親の話を傾聴すること

専門医資格・所属学会等

日本小児科学会

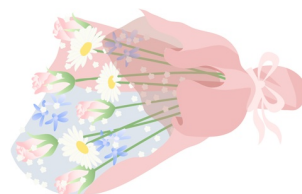
前任地

鹿児島医師会病院

新任のあいさつ

まだまだ小児科医として未熟ですが、自分のできる事をしっかり行っていこうと思っています。色々ご迷惑をおかけすると思いますがよろしくお願いいたします。

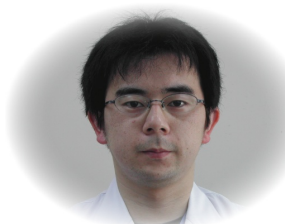
退職のご挨拶



内科系診療部長兼小児科部長

河野幸春

6年間いろいろと大変お世話になり、ありがとうございました。この5年間の出水保健所管内の新生児、乳児死亡率は以前に比べ半減しています。これも院内、産科および他施設との連携による賜物だと思います。小児医療は救急、時間外の比重が重く、市民の皆さんのご協力、応援がなければ成り立ちません。今後、当地区での2次救急医療としての当院小児科の存続のため、応援お願いいたします。



小児科医師

倉内宏一郎

平成20年7月から2年間お世話になりました。出水はとても住みやすく、充実した日々を送ることができました。出水総合医療センターでの経験を生かし、これからも頑張っていこうと思います。



9月の外来診療表

診療受付時間
8時30分～11時まで

ただし、小児科、放射線科は一部午後診察の予約を受付けますので、
事前に地域医療連携室にご相談ください。

診療科	月	火	水	木	金
リウマチ科 リビ'リ-ジョン科	中沢不二雄		中沢不二雄		中沢不二雄
内科	吉井 博	吉井 博			吉井 博
	水・木：経食道エコー				
循環器内科	楠元孝明	楠元孝明	楠元孝明	楠元孝明	休診
	月～木：心エコー、月・水・木：心筋シンチ 月・火・木 冠動脈CT、胃カメラ（ 食事を抜いてお越しください。）				
代謝内分泌科	高木優樹（第1月曜日）前田貴子（第2月曜日）河島淳司（第4・5月曜日）				
	月曜日からの予約診療となります。診察予約定員は3人までになります。				
肝臓内科			呉 建 （第2・4水曜日）		
	水曜日からの予約診療となります。（ 要予約）食事を抜いてお越しください。				
呼吸器内科				安田國士	
	患者さんのご紹介は、できるだけ早めの時間帯にお願いいたします。				
外科	花田法久	川田康誠	大熊 利忠	岡村茂樹	花田 法久
	火・木 午前：乳腺精密検査、腹部エコー（ 要予約）				
整形外科	宮口文宏 東 午郎	手術日	宮口文宏 山王朋佳	手術日	山王朋佳 東 午郎
脳神経外科	國徳尚子 笠毛太貴	國徳尚子 瀬戸 弘	國徳尚子 瀬戸 弘	國徳尚子 瀬戸 弘	國徳尚子 笠毛太貴
	診察・検査予約は、できるだけ火曜日以外でお願いします（火曜日は手術予定日となります。緊急は除く）				
	月・木：午後 脳血管造影（ 要事前診察）、火・木：午前 脳ドック（ 要予約）				
小児科 午後診察は 予約制	和田昭宏 石川珠代	和田昭宏 石川珠代	和田昭宏 石川珠代	和田昭宏 石川珠代	和田昭宏 石川珠代
	健診 予防接種 心臓健診				
眼科	喜井裕哉	喜井裕哉	喜井裕哉	喜井裕哉	喜井裕哉
	診察・検査予約はできるだけ月・水以外でお願いします（緊急は除く）				
泌尿器科	伏谷俊作 米森雅也	伏谷俊作 米森雅也	伏谷俊作 米森雅也	米森雅也	伏谷俊作
	月・水・金の午後(14:00)から前立腺生検・RP造影・尿道（尿管）ステント留置				
麻酔科		松本 真一 竹下 次郎	松本 真一 竹下 次郎	松本 真一 竹下 次郎	松本 真一 竹下 次郎
	ペインクリニック				
	紹介患者様の初診外来診察は、火・金の午前のみとなります。（外来受付 8:30～9:00まで）				
	再診の外来診察日は、月・水・金曜日になります。				
皮膚科				増口信一	
	皮膚科診察は、木曜日（午前中）のみになります。				
婦人科	休診	休診	鹿児島大学 産婦人科医師	休診	休診
	婦人科診察は、水曜日（午前中）のみになります。				
放射線科	休診	休診	休診	休診	松山 知彦 （午前のみ・要予約）
	放射線科の検査予約は、月～金曜日、受け付けております。（ 要予約） 外来放射線治療の紹介は、金曜日をお願いします。（ 要予約） 地域医療連携室にご相談ください。				

【お知らせ】10月からの婦人科の診察日は、月曜日に変更になります。

急患の診察は、担当科医師もしくは地域医療連携室にご相談ください。

地域医療連携室 直通電話 67-1657 FAX 67-1769

発行元：出水総合医療センター 地域医療連携室