

ひまわり

花言葉 ～あなたを見つめる～



小児科の診療体制について



わだあきひろ
小児科部長 和田昭宏

小児科外来では、午前是一般診療、午後は予約による専門外来（乳幼児健診、心臓検診、脳波検査、予防接種など）を行っています。

また、CT、MRI、シンチなどの画像検査、アレルギー検査をはじめ、負荷試験、その他特殊検査を行っています。特に小児循環器を専門としており、先天性心疾患、川崎病、心筋症、不整脈や起立性調節障害など、循環器にかかわる疾患をお持ちの患者さんのための専門外来をもうけております。

外来では、胸部レントゲン、心電図、心エコー、ホルター24時間心電図、運動負荷試験などの検査を行っています。赤ちゃんのチアノーゼはもとより、心雑音、胸痛などの症状がみられる場合は当院へご相談ください。開業医の先生方からの患者さんのご紹介をお待ちしております。

なお、先般、広報いずみ7月号に掲載のとおり、7月1日より、小児科の診療体制が変わり、時間外（平日午後5時から翌朝8時30分まで）及び休日は、小児科医による診療は行っておりません。

また、他科の先生が時間外受診の小児患者さんの診察を行い、入院が必要と判断した場合は、小児科対応可能な医療機関へ紹介させていただくこととなります。今後ともご理解、ご協力の程よろしくお願いいたします。



がん診療リハビリテーション

出水総合医療センターでは、がん診療リハビリテーションを行っています。

がん診療リハビリテーションとは、ただ単に手足の機能をよくすることではなく、ひとりの人間としての存在を回復することです。

がん診療リハビリテーションという言葉はあまり聞き慣れないことかもしれませんが、病気の進行度がどの段階にあろうとも、精神面を含めた適切なリハビリを受けることで治療後の回復力やQOLが高まり、早期の社会復帰を可能とすることを目指しています。

当院では、患者さんのその時その時の体力や症状に合わせたリハビリテーションの実践をめざしています。詳細については、次号ひまわり12月号に掲載の予定です。

【基本理念】

私たちは良質な医療を提供し、市民に信頼される病院を目指します。

【基本方針】

1. 市民が必要とする地域医療の提供に努めます。
2. 患者様の立場に立った医療を行います。
3. 地域完結型医療における基幹病院としての役割を果たします。

【行動指針】

1. 患者様に十分な説明を行い同意のもとに医療を行います。
2. 和の心を持って、チーム医療を行います。
3. 常に向上心を持ち、協力して病院の改善に取り組みます。

【患者様の権利】

1. 患者様は、生命・身体・人格を尊重される権利があります。
2. 患者様は、平等な医療を受ける権利があります。
3. 患者様は、最善の医療を受ける権利があります。
4. 患者様は、診療に関して十分な説明を受ける権利があります。
5. 患者様は、自らの状況を理解するために、必要な情報を得る権利があります。
6. 患者様は、治療方法などを自分の意思で決定できる権利があります。
7. 患者様は、プライバシーが守られる権利があります。

【患者様の義務】

1. 患者様は、ご自身の健康に関する情報を提供する義務があります。
2. 患者様は、病院のルールを守り、医療に参加する義務があります。
3. 患者様は、他の患者様の医療を妨害しない義務があります。
4. 患者様は、医療費を支払う義務があります。

特別外来への患者紹介について(お願い)

内科外来では、特別外来として月曜日は代謝内科、水曜日は肝臓内科、木曜日は呼吸器科の診療を行っております。特別外来については、週1回の診療となっておりますので、スムーズな診療、患者さんの待ち時間の短縮のためにご紹介の際は、下記のとおりご配慮いただきますようお願い申し上げます。

代謝内分泌科

診察日 毎週月曜日
 医師 第1・3月曜日 水俣市立総合医療センター医師
 第2・4月曜日 熊本大学病院医師
 主な診療内容 糖尿病、甲状腺機能障害等



予約制で診療しておりますが、待ち時間が長くなる場合もございますので、あらかじめご了承ください。【注】入院が必要な患者さんについては、非常勤のため対応できません。

肝臓内科

診察日 第2・4水曜日のみ
 医師 鹿児島大学病院医師
 主な診療内容 ウイルス性肝炎・肝硬変・HCC(肝細胞癌)等

受診日に採血、腹部エコー、CT等の検査を行いますので、食事制限をお願いしております。

呼吸器内科

診察日 毎週木曜日
 医師 安田國士
 主な診療内容 呼吸器症状のある方、画像診断の必要な方等

夜間無呼吸症候群(いびきがひどい、熟睡感がない、睡眠時に家族に息が止まっていることがあると言われる方等)が疑われる方は、一泊入院で検査が可能です。

特別外来は、事前に予約が必要です。
 ご紹介の際は、事前に地域医療連携室へお申込みください。

地域医療連携室 電話：67-1657

FAX：67-1769

予約なしで来院された場合、診察できない場合がございます。

糖尿病週間行事のご案内 日本糖尿病療養士の資格を有するスタッフが、健康相談や栄養相談、お薬相談に応じます。お気軽にご参加ください。

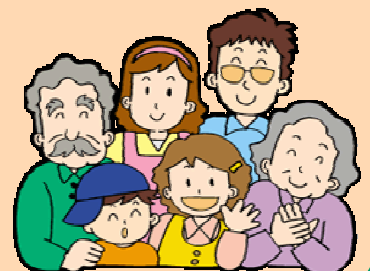
日時：11月8日(月)、10日(水)、12日(金)

時間：8:30~12:00

場所：1階待合室ロビー(薬剤科窓口前)

対象：当院外来患者さん、一般市民の方々

内容：血糖、血圧測定 栄養相談 お薬相談 食品模型展示と試供食品配布
 各種パンフレットの展示、配布 糖尿病に関するビデオ放映



退職のあいさつ



眼科部長
きいゆうや
喜井裕哉医師

1年6ヶ月という短い間でしたが、大変お世話になりました。

10月からは鹿児島大学病院で勤務いたします。今後ともよろしくお願ひいたします。

新任医師紹介



眼科医長
まつおゆきこ
松尾由紀子医師

専門・得意分野
白内障、眼科一般
専門医資格・所属学会等

日本眼科学会
前任地
鹿児島大学病院

新任のあいさつ

10月から眼科に赴任いたしました松尾由紀子です。

出水は初めての勤務地で不慣れな点も多いですが、出水での眼科診療に少しでも貢献できるよう頑張っていきたいと思ひます。



当院敷地内全面禁煙について



国は、健康増進法において、多くの人を利用する社会的、公共的施設は、利用者に対し受動喫煙防止策を取るよう義務付けており、当院におきましても、建物内を禁煙とし、受動喫煙防止に努めてきました。

しかし、一層の地域住民の健康増進を図るため、平成23年1月1日から病院敷地内全面禁煙とすることになりました。ご理解、ご協力をよろしくお願ひ申し上げます。

水曜勉強会

本勉強会は、院外医療関係者の方も自由に参加できます。
開催場所 出水総合医療センター 2階講堂
開催時間 17時30分から18時30分まで

- 11月10日(水) 特別講演(演題未定)
大熊利忠名誉院長
- 11月17日(水) 医療安全推進週間キックオフ大会
- 11月24日(水) 最新の糖尿病治療について(仮題)
国保水俣市立総合医療センター代謝内科所長 西田健朗先生
- 12月1日(水) 病理症例検討会
熊本大学医学部付属病院 坂下直実先生
- 12月8日(水) 移植に関する講演会(予定)
移植コーディネーター
- 12月15日(水) DPC関連講演会
三菱ウェルファーマー担当者

内容は、講師の都合などにより変更になる場合もございます。



10月の外来診療表

診療受付時間
8時30分～11時まで

ただし、小児科、放射線科は一部午後診察の予約を受け付けますので、事前に地域医療連携室にご相談ください。

診療科	月	火	水	木	金
リウマチ科 リビ リーゾン科	中沢不二雄		中沢不二雄		中沢不二雄
内科	吉井 博	吉井 博			吉井 博
	水・木：経食道エコー				
循環器内科	楠元孝明	楠元孝明	楠元孝明	楠元孝明	
	月～木：心エコー、月・水・木：心筋シンチ 月・火・木 冠動脈CT、胃カメラ（食事を抜いてお越しください。）				
代謝内分泌科	西田健朗（第1月曜日）前田貴子（第2月曜日）山田沙梨恵（第3月曜日）河島淳司（第4・5月曜日） 月曜日のみの予約診療となります。診察予約定員は3人までになります。				
肝臓内科			呉 建 （第2・4水曜日）		
	水曜日のみの予約診療となります。（要予約）食事を抜いてお越しください。				
呼吸器内科				安田國土	
	患者さんのご紹介は、できるだけ早めの時間帯にお願いいたします。				
外科	花田法久	川田康誠	大熊 利忠	岡村茂樹	花田 法久
	火・木 午前：乳腺精密検査、腹部エコー（要予約）				
整形外科	宮口文宏 東 午郎	手術日	宮口文宏 山王朋佳	手術日	山王朋佳 東 午郎
脳神経外科	國徳尚子 笠毛太貴	國徳尚子 瀬戸 弘	國徳尚子 瀬戸 弘	國徳尚子 瀬戸 弘	國徳尚子 笠毛太貴
	火曜日は手術予定日のため、診察・検査予約は、火曜日以外でお願いします（緊急は除く） 月・木：午後 脳血管造影（要事前診察）、火・木：午前 脳ドック（要予約）				
小児科 午後診察は 予約制	和田昭宏 石川珠代	和田昭宏 石川珠代	和田昭宏 石川珠代	和田昭宏 石川珠代	和田昭宏 石川珠代
	健診 予防接種 心臓健診				
眼科	松尾由紀子	松尾由紀子	松尾由紀子	松尾由紀子	松尾由紀子
	診察・検査予約は、月・水以外でお願いします（緊急は除く）				
泌尿器科	伏谷俊作 米森雅也	伏谷俊作 米森雅也	伏谷俊作 米森雅也	米森雅也	伏谷俊作
	月・水・金の午後(14:00)から前立腺生検・RP造影・尿道（尿管）ステント留置				
麻酔科	竹下 次郎	松本 真一 竹下 次郎	松本 真一 竹下 次郎	松本 真一 竹下 次郎	松本 真一 竹下 次郎
	ペインクリニック				
	紹介患者様の初診外来診察は、火・金の午前のみとなります。（外来受付 8:30～9:00まで） 再診の外来診察日は、月・水・金曜日になります。				
皮膚科				増口信一	
	外来診察は、木曜日（午前中）のみになります。				
婦人科	鹿児島大学 産婦人科医師				
	外来診察は、月曜日（午前中）のみになります。				
放射線科					松山 知彦 （午前のみ・要予約）
	放射線科の検査予約は、月～金曜日、受け付けております。（要予約） 外来放射線治療の紹介は、金曜日をお願いします。（要予約） 地域医療連携室にご相談ください。				

【お知らせ】10月からの、婦人科の診察日は、月曜日に変更になりました。

急患の診察は、担当科医師もしくは地域医療連携室にご相談ください。
地域医療連携室 直通電話 67-1657 FAX 67-1769

発行元：出水総合医療センター 地域医療連携室