

ひまわり

花言葉 ～ あなたを見つめる ～



心臓カテ - テル検査実績報告について

循環器内科

楠元 孝明（日本循環器学会認定専門医）



医師会の先生方におかれましては、平素より大変お世話になっております。

昨年4月から福岡大学心臓血管内科、熊本労災病院循環器科に協力していただき、当院で心臓カテ - テル検査を行っております。検査日は、月2回ではありますが、昨年12月までの9ヶ月間で118件の心臓カテ - テル検査を施行いたしました。

最初の年は、1年間で100件を目標としていましたが、お陰様で今年3月までの予定の検査を含めると150件/年となっており、出水地域に心血管病変患者さんが多々在ることを再認識いたしました。

118件の内、当院で冠動脈インタ - ベンション（PCI）を行った症例が34件あり、当院でPCIが困難であった場合には、後日福岡大学病院（5件）、熊本労災病院（7件）にて治療を行っていただきました。現在まで大きな合併症はなく順調にきていますので、今後も安全に検査、治療が行えるよう一層努力して参りたいと思います。

PCI：経皮的冠動脈形成術

急性心筋梗塞等、冠動脈が血栓（血の塊）などによりつまってしまった状態を治療します。つまっている冠動脈までバルーン（風船）のついたカテーテルを挿入し、バルーンを膨らませて血管を元の太さにまで広げます。広がりきらないときにはステント（網状の金属）を入れる場合もあります。

次ページに続く

【基本理念】

私たちは良質な医療を提供し、市民に信頼される病院を目指します。

【基本方針】

1. 市民が必要とする地域医療の提供に努めます。
2. 患者様の立場に立った医療を行います。
3. 地域完結型医療における基幹病院としての役割を果たします。

【行動指針】

1. 患者様に十分な説明を行い同意のもとに医療を行います。
2. 和の心を持って、チーム医療を行います。
3. 常に向上心を持ち、協力して病院の改善に取り組みます。



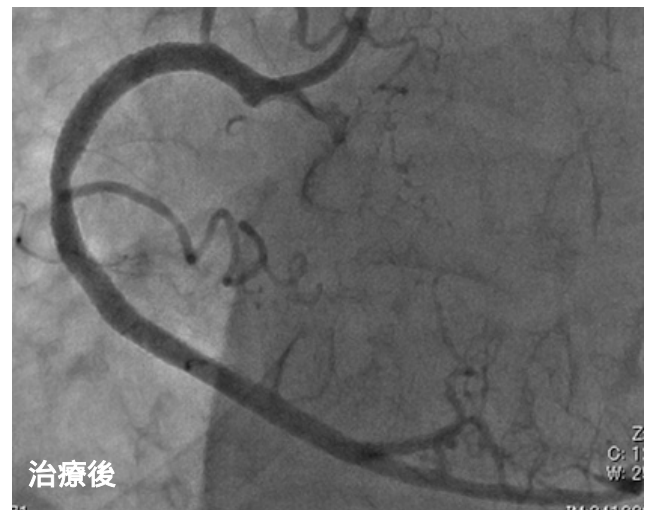
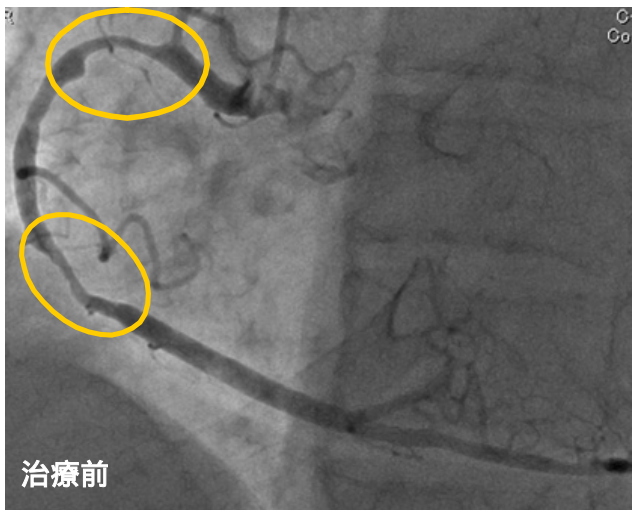
(前ページから)

更に、今年度は心臓のみならず、下肢の血管病変(閉塞性動脈硬化症等)に対しても当院で治療を行えるよう環境を整えていきたいと考えております。

また、心臓カテ - テル検査を行う必要があるか否かの評価を禁忌症例(腎機能障害、造影剤アレルギー - 等)以外は冠動脈CT検査にて行っていますが、今年1年間で約400件の検査を行うことができました。これら当院における心臓カテ - テル検査、冠動脈CT検査についての取り組みに関して、昨年度は出水地区以外に伊佐地区でも講演させていただきました。今年度は奄美大島、鹿屋地区、福岡市での講演も予定しております。

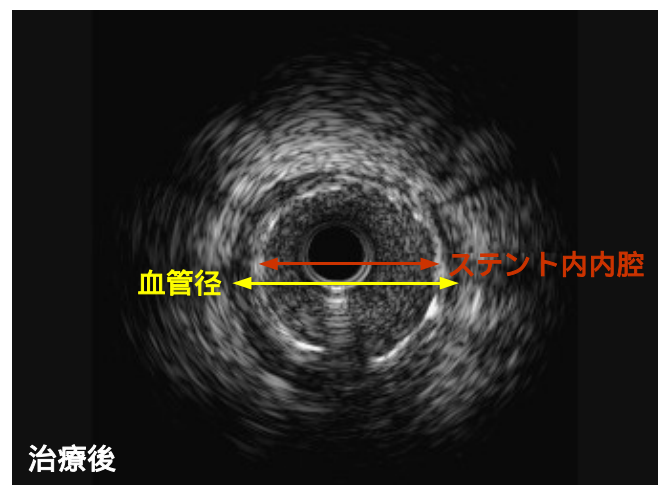
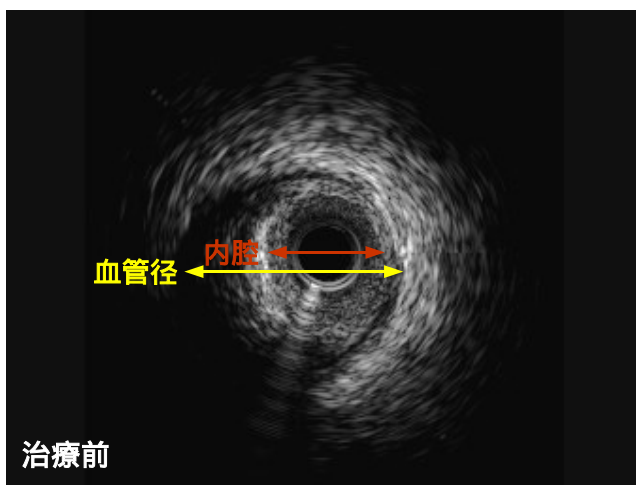
最後になりましたが、今年4月以降は、当科の診療体制が変更となり、今以上に充実する予定であります。2012年も引き続き近隣の開業医・病院の皆様にはご協力の程よろしく申し上げます。

心臓カテーテルによる治療の例



血管内超音波 (IVUS : intravascular ultrasound)

この検査は血管内腔や血管壁の組織学的形態を直接観察するためのものです。血管を断面的に映し出し、狭い部分がどのようになっているかを評価します。



心臓カテーテル検査導入に伴う取り組みと病棟看護体制について

3病棟看護師長 山野 ゆかり

当院において平成23年4月より、福岡大学病院および熊本労災病院からの医師派遣の協力をいただき、心臓カテーテル検査が実施されております。

導入に先立ち4月には、放射線技師・臨床工学技士・看護師と多数が参加する中、福岡大学病院の担当チーフ医師による講演・学習会が開催されてのスタートとなり、4月から12月までに118例の心臓カテーテル検査が実施されました。毎月2回（第1月曜日・第3木曜日）、一日平均8名の患者さんが検査・治療を受けられますが、『前日入院 心臓カテーテル 診断・治療結果次第での退院』という流れで、入院期間としては2泊3日～4泊5日となります。

病棟では一日に8名の患者さんの入院受け入れ・心臓カテーテルの実施に備え、検査・治療日には、日勤の看護師数を通常の1.5～2倍に増員した看護体制としました。そしてクリニカルパス（患者様・医療者用）を活用して、患者さんのスケジュールと看護の標準化に努めています。さらに、チーム医療の実現に努める為、検査前には循環器科・楠元医師によるカンファレンスが毎回開催され、一人ひとりについてこれまでの経過・検査結果・注意点などの共有を行っています。

今後も症例検討会や学習会を継続し、患者さんが安楽に、そして安全かつスムーズに安心して検査・治療が受けられるように努めてまいりたいと考えています。

水曜勉強会

本勉強会は、院外医療関係者の方も自由に参加できます。

開催場所 出水総合医療センター 2階講堂

開催時間 17:30～18:30まで

2月1日（水）	「広域災害 NBCテロ メディカルコントロール（MC）について」 花田 法久 副院長 消防隊出席
2月8日（水）	お休み
2月15日（水）	お休み
2月22日（水）	クリニカルパス大会 クリニカルパス委員会
2月29日（水）	1. 救急外来症例検討会 外科 花田副院長、内科 吉井副院長、救急外来スタッフ 2. 院内感染対策研修会 「院内菌の検出状況と経路別感染対策について」 院内感染対策委員会

内容は、講師の都合などにより変更になる場合がございます。

2月外来診療表



診療受付時間 8時30分～11時まで

ただし、小児科、放射線科、神経内科は一部午後診察の予約を受付けますので、事前に地域医療連携室にご相談ください。

診療科		月	火	水	木	金	
内科		吉井 博	吉井 博	吉井 博	吉井 博	吉井 博	
							心エコー
循環器内科		楠元 孝明	楠元 孝明	楠元 孝明	楠元 孝明		
		心筋シンチ(月・火・水曜日) 冠動脈CT、胃カメラ(月・火・木曜日) 心エコー(月～木曜日)					
消化器内科		二宮 正	(紹介患者)	二宮 正	(紹介患者)	二宮 正	
糖尿病・代謝内科		西田 健朗(第1月曜日)前田 貴子(第2月曜日)藤澤 和夫(第3月曜日)河島 淳司(第4・5月曜日) 月曜日のみ予約診療となります。					
神経内科			高橋 浩一 (第1・3・5火曜日)				
肝臓内科				楠 一晃 (第2・4水曜日、要予約)			
呼吸器内科					安田 國士 (要予約)		
腎臓内科				植田 美紀			
外科	午前	花田 法久	川田 康誠	大熊 利忠	岡村 茂樹	花田 法久	
		乳腺精密検査、腹部エコー (要予約)			乳腺精密検査、腹部エコー (要予約)		
整形外科		中沢 不二雄		中沢 不二雄		中沢 不二雄	
脳神経外科		國徳 尚子	國徳 尚子	國徳 尚子	國徳 尚子	國徳 尚子	
		櫻間 智孝	瀬戸 弘	瀬戸 弘	瀬戸 弘	櫻間 智孝	
		火曜日は手術予定日のため、診察・検査予約は、火曜日以外をお願いします(緊急は除く) 月・木曜日 午後 脳血管造影(要事前診察)、火・木曜日 午前 脳ドック(要予約)					
脊椎外来			白石 昭司 (第1・3・5火曜日)				
小児科		和田 昭宏	和田 昭宏	和田 昭宏	和田 昭宏	和田 昭宏	
	午後(要予約)	古城 圭馴美	古城 圭馴美	古城 圭馴美	古城 圭馴美	古城 圭馴美	
眼科		松尾 由紀子	松尾 由紀子	松尾 由紀子	松尾 由紀子	松尾 由紀子	
	午後		予約診療		予約診療	予約診療	
麻酔科			松本 真一 (8:30~9:00)	松本 真一	松本 真一	松本 真一	
		竹下 次郎	竹下 次郎	竹下 次郎	竹下 次郎	竹下 次郎	
			ペインクリニック			ペインクリニック	
		外来受付 8:30~9:00まで 再診の外來診察は、月・水・金曜日になります。					
皮膚科					増口 信一		
婦人科		鹿児島大学 産婦人科医師					
放射線科		長谷川 秀水 (読影)	長谷川 秀水 (読影)	長谷川 秀水 (読影)	長谷川 秀水 (読影)	長谷川 秀水 (読影)	
	午前		松山 知彦 (要予約)			松山 知彦 (要予約)	
		放射線治療(火・金)の紹介は、対象疾患(臓器)の該当診療科宛にご紹介ください。担当医:松山知彦(要事前予約)					
内視鏡		明瀬 英毅 (上部下部内視鏡)	外科・消化器内科	福永 久美 (上部下部内視鏡)	外科・消化器内科	外科	
手術日程	午前		整形外科	外科	整形外科		
	午後		整形外科	整形外科	脳神経外科	整形外科	
			眼科	脳神経外科	眼科	外科	外科
				外科	内科		

急患の診察は、担当科医師もしくは地域医療連携室にご相談ください。